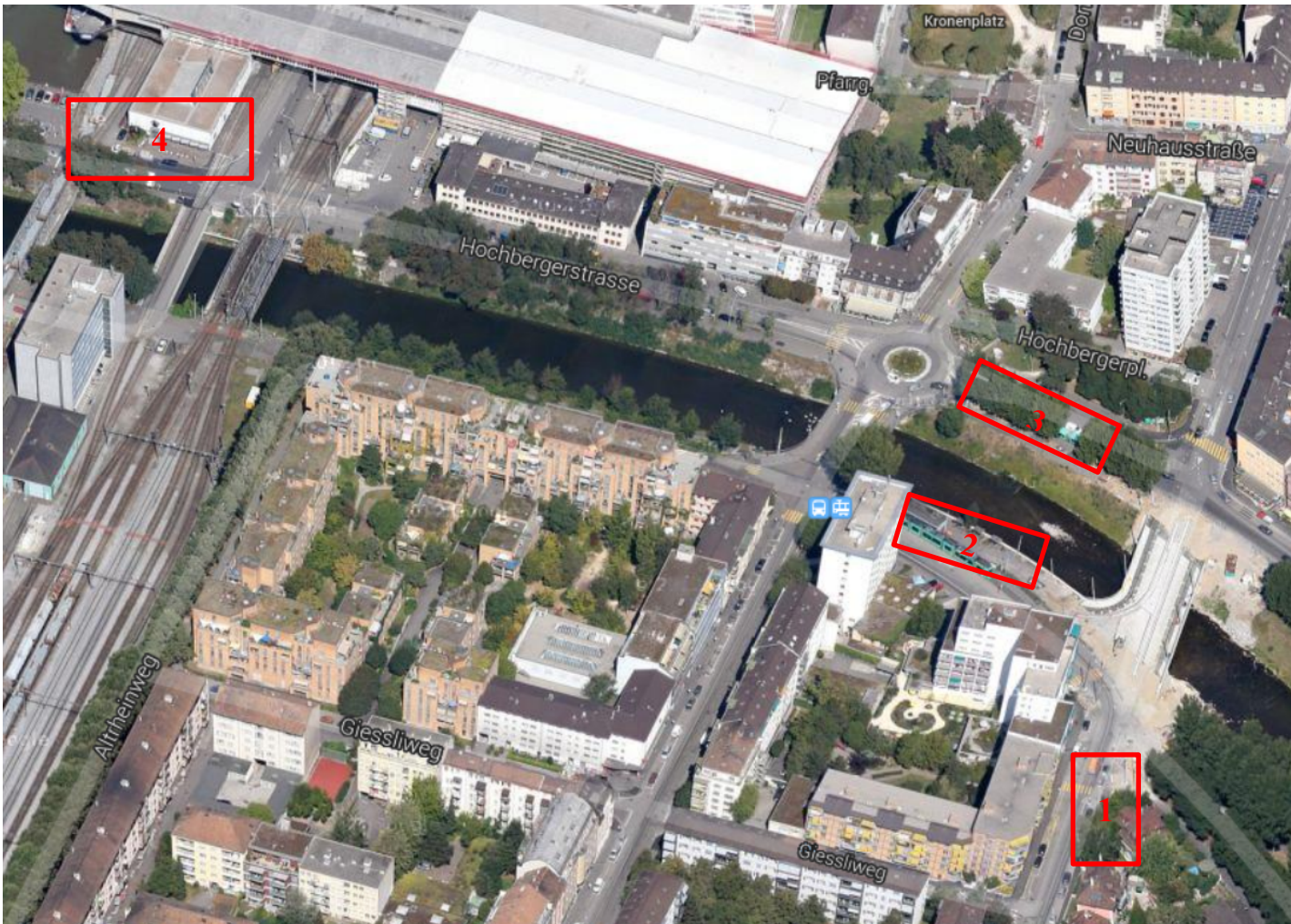




Anfahrt mit dem Tram Nummer 8 vom Bahnhof Basel/SBB oder Buslinie Nummer 36 vom Badischen Bahnhof.

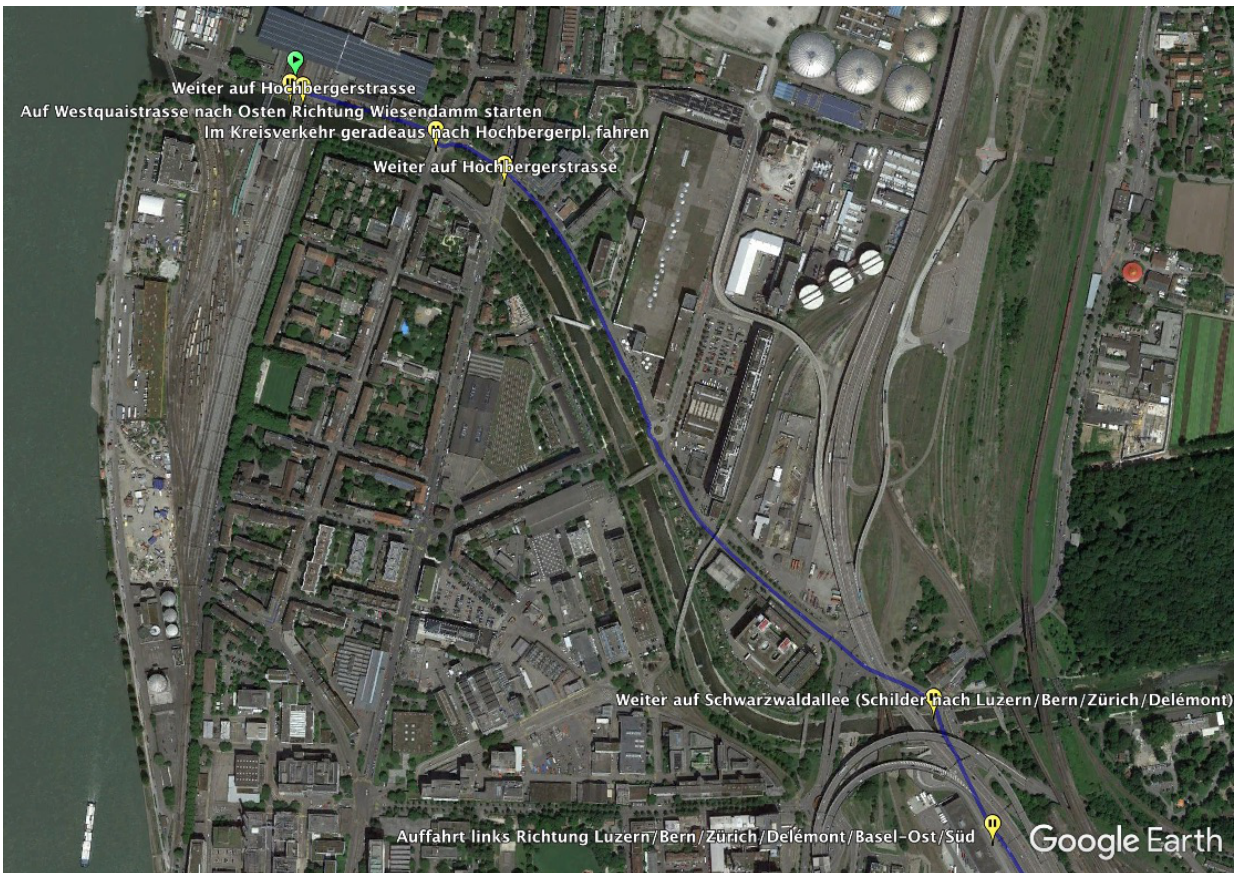


Die Tramlinie 8 hat 2 Stationen in Kleinhüningen:

- 1** Diese Station wird von Trams bedient, welche weiter nach Weil am Rhein/Centrum-Bahnhof in Deutschland fahren.
- 2** Diese Station wird von Trams bedient, welche in Kleinhüningen ihre Endstation haben und zurück in die Stadt und zum Bahnhof Basel/SBB fahren.
- 3** Bushaltestelle Linie 36 (Endstation)
- 4** Verkehrsdrehscheibe Schweiz, Hafenmuseum

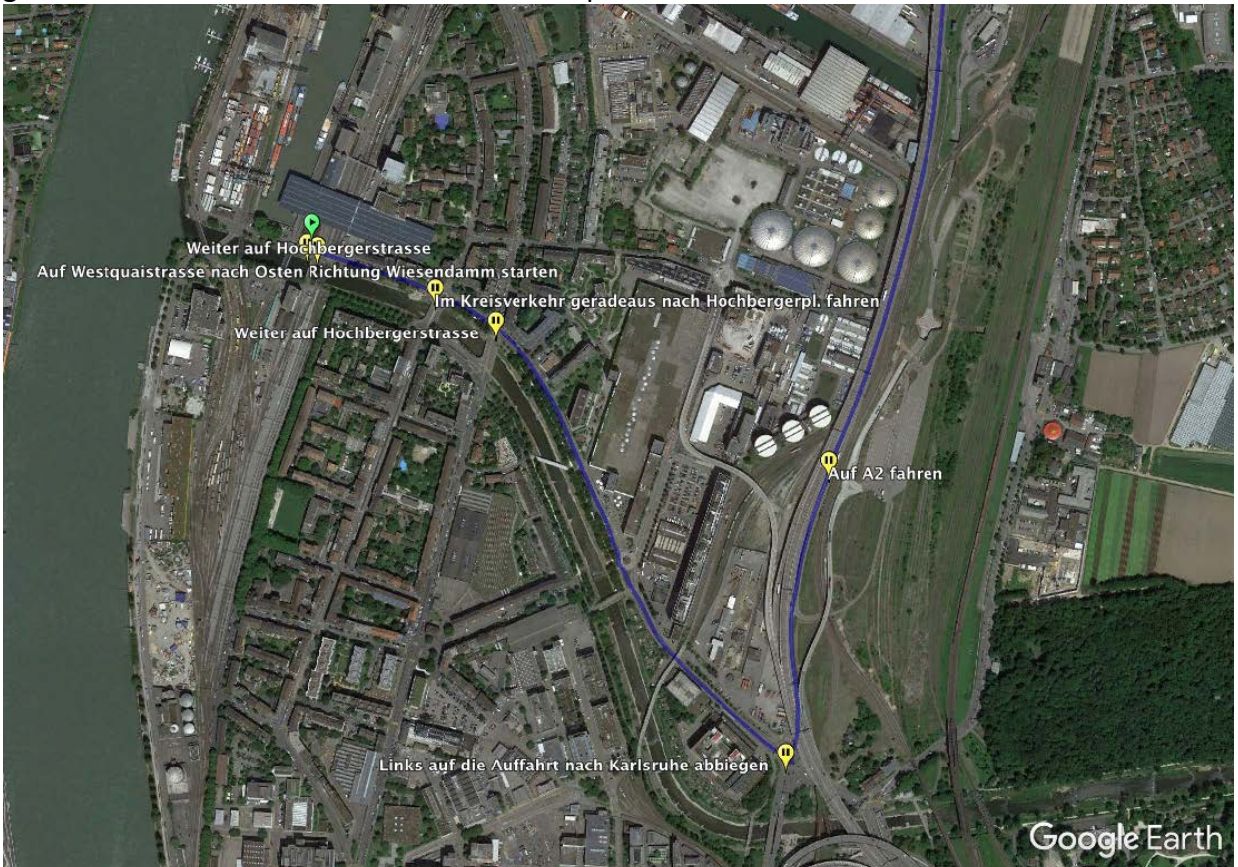
Anfahrt mit PKW und Reise-Car aus der Schweiz

A2 Basel - Schwarzwaldtunnel - Ausfahrt Wiese - mittlere Fahrspur, links abbiegen, auf rechter Fahrspur geradeaus am Stücki-Center vorbei bis Westquaistrasse 2.

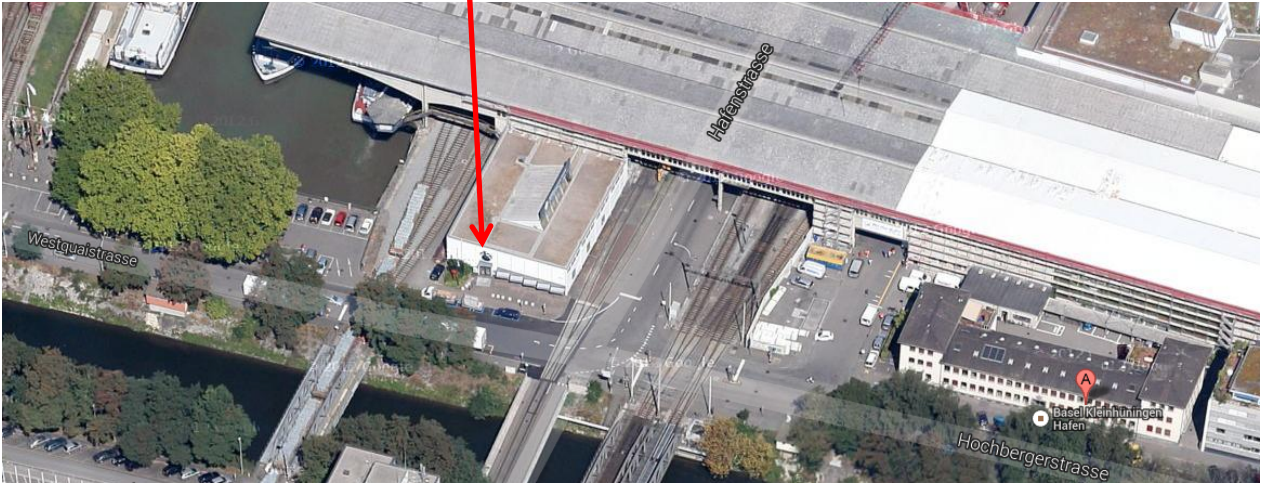


Anfahrt mit PKW und Reise-Car aus Deutschland

Autobahn Freiburg - Basel - Ausfahrt Basel-Kleinhüningen an der Ampel rechts, danach alles geradeaus am Stücki-Center vorbei bis Westquaistrasse 2.



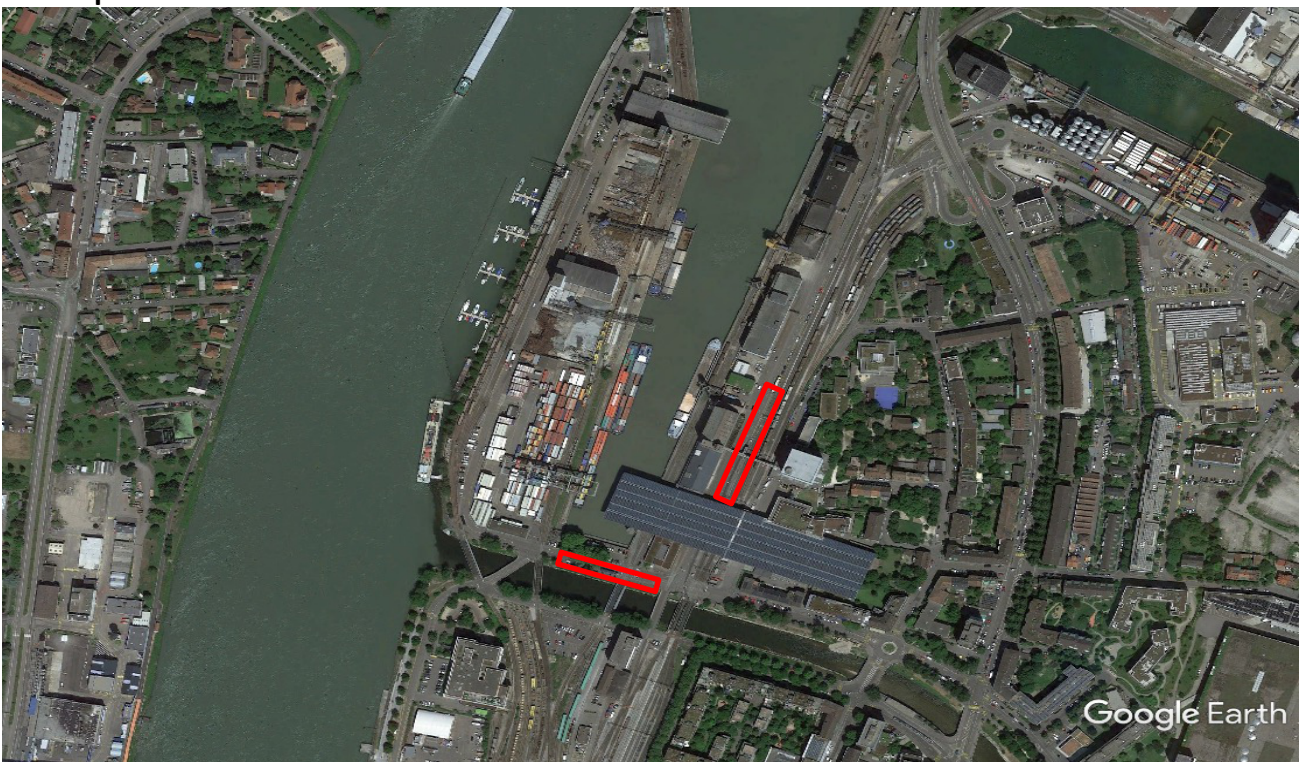
Hafenmuseum - Verkehrsdrehscheibe Schweiz



Gebührenpflichtiger Parkplatz für PKW's direkt neben der Ausstellung



Abstellplätze für Reisecars



Bitte parkieren Sie nur auf den gelbmarkierten Feldern.



Das Hafengebiet Kleinhüningen ist ein Betriebsgelände, das von den Schweizerischen Rheinhäfen bewirtschaftet wird. Der Öffentlichkeit wird gegen eine Gebühr Parkraum zur Verfügung gestellt. Bei Zuwiderhandlungen wird eine Umtriebsentschädigung erhoben oder eine Verzeigung in die Wege geleitet.

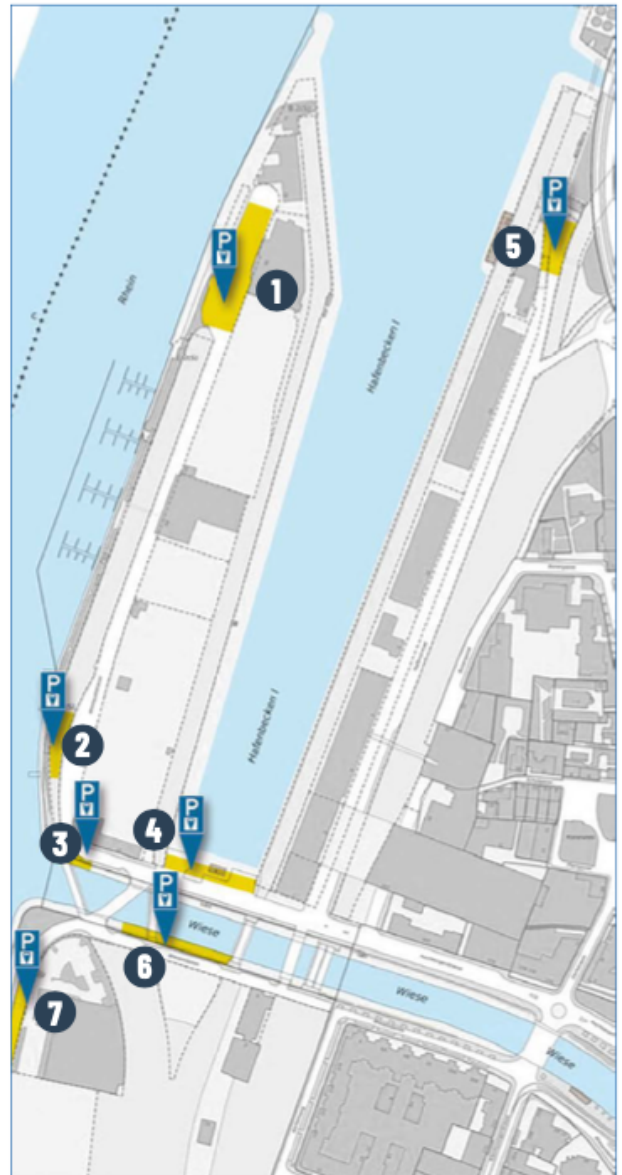


Standorte: zentrale Parkuhren

Barzahlung in CHF und EUR oder bargeldlos mit der Parkingpay App 

- 1 Dreiländereck
- 2 Westquaistrasse 19
- 3 Westquaistrasse 12
- 4 Westquaistrasse, Gelpke-Brunnen
- 5 Hafenstrasse 25
- 6 Wiesendamm 4
- 7 Uferstrasse 90

Bitte platzieren Sie das Ticket gut sichtbar hinter der Windschutzscheibe. Es besteht grundsätzlich kein Anspruch auf einen Parkplatz.



Parkvorgang mit Parkingpay

An allen sieben Standorten können Sie alternativ mit der **Parkingpay App** bargeldlos parkieren. Der Gang zur Parkuhr entfällt und die fällige Parkgebühr wird dem persönlichen **Parkingpay-Konto** belastet.

Kontakt

Schweizerische Rheinhäfen
Hochbergerstrasse 160
Postfach
4019 Basel
T +41 61 639 95 95
info@portof.ch
www.portof.ch